

Forschungspraktikum

Entwurf und technische Planung eines mobilen Sendestudios für bit express

Thema:

Das Campusradio bit express sendet ein 24/7 Programm über DAB+ und Webstream. Für Schulungen und externe Events (Messen, Lokalrundfunktage, Workshops) einem mobilen Studio unter Berücksichtigung von bereits vorhandenem Equipment geplant und aufgebaut werden.

Das Studio wird unter anderem verwendet für:

- Live-Übertragung von Talkrunden
- Live-Übertragung von DJ Acts
- Schulungen für Moderatoren
- Event-Radio mit Moderation
- Vorproduktion von Sendungen

Ziel des Forschungspraktikums ist die Anforderungsanalyse der Einsatzszenarien, die Entwicklung eines Studiokonzeptes die Auswahl und Integration der Komponenten, eine Budgetplanung und die technische Dokumentation. Ein Laboraufbau ist optional.

Stichworte:

Campusradio, Audio, Hardware, Radio, bit express



Abbildung 1: Radiopult von Lawo

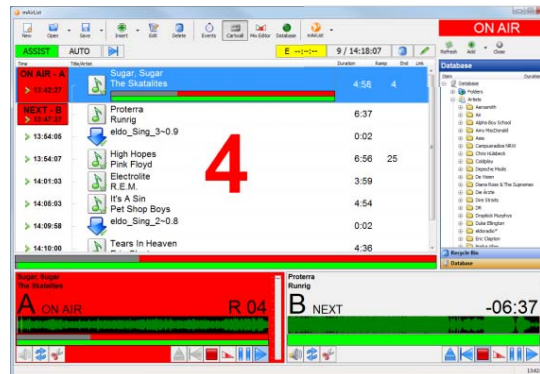


Abbildung 2: Sendeablaufsteuerung



Abbildung 3: Steuerinterface

Aufgaben:

- Definition der Einsatzszenarien
- Anforderungsanalyse
- Auswahl der Komponenten
- Integration vorhandener Geräte
- Budgetplanung

Kontakt:

Dipl.-Ing. Julian Popp

julian.popp@fau.de

Tel.: 09131 85-25 127

